

 3  1  124 m²

Ruim en energiezuinig appartement met lift in het dorp van Maria ter Heide, nabij openbaar vervoer, winkels, scholen

Bredabaan 947, 2930 Brasschaat

Ruim en energiezuinig appartement met 3 slaapkamers en met lift in het dorp van Maria ter Heide, Brasschaat, nabij openbaar vervoer en winkels.

Dit ruim en zonnig appartement heeft een leuke indeling met zicht op groen.

Lift naar 2de verdiep. Inkomhal, grote living met open keuken ca 50m² incl. Atag toestellen, berging en waskamer bij de keuken.

Groot en mooi leef terras ca 12m². Nachthal naar de 3 slaapkamers (15m²/9,5m²/9,75m²) toilet en badkamer met bad en douche en dubbele lavabo.

Gemeenschappelijke fietsenstalling en vuilcontainers in een berging in de tuin.

Parkeergelegenheid en bushalte voor de deur.

Zoek je een ruim en licht appartement bij het dorp en in het groen, dan is dit een unieke plaats.

Wil je dit pand bezoeken neem contact op via 03 646 66 55 of info@sinjoor.be

Algemeen

Prijs	€ 365.000
Adres	Bredabaan 947, 2930 Brasschaat
Referentie	SIN/24/089
Bewoonbare oppervlakte	124m ²
Bouwjaar	2011
Voorgevel	10.5m
Verdieping	2
Bouwlagen	3

Algemeen

Terras	Ja
Terras oppervlakte	15m ²
Terras orientatie	Zuidoost
Aantal slaapkamers	3
Aantal badkamers	1
Aantal WC's	1
Lift	Ja
Algemene staat	Instapklaar

Comfort

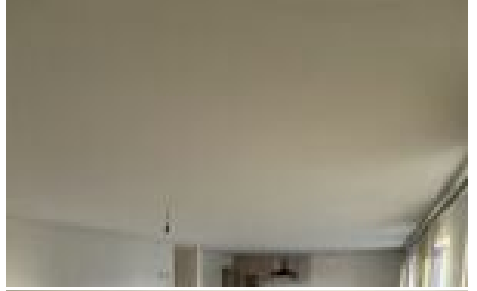
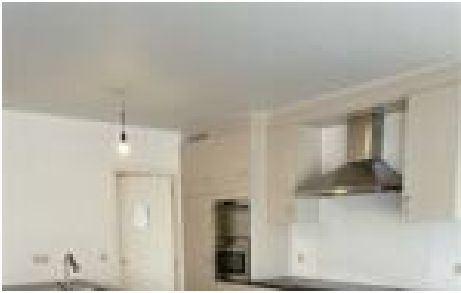
Verwarming	Individueel
Verwarming type	CV op gas
Keuken	Alle comfort
Beglazing	Hoogrendementsglas
Raamkozijn	PVC
Dak	Plat dak

EPC

EPC	170 kWh/m ²
EPC peil	B
EPC unieke code	20240702-0003288704-RES-1
Electrische keuring	Ja, conform AREI

Stedenbouwkundige info

Stedenbouwkundige bestemming	Woongebied
Stedenbouwkundige vergunningen	Ja
Dagvaarding en herstellvordering	In aanvraag
Voorkooprecht	Nee
Verkavelingsvergunning	Nee
Overstromingsgevoelig gebied	Niet gelegen in mogelijk overstromingsgevoelig gebied
P-score	Klasse C
G-score	Klasse C



SINJOOR
MAKELAARS

